

naturpark-duebener-heide.de



Dübener Heide

NATURPARK

Entdecken.
Erleben. Erholen.



SACHSEN-ANHALT



EUROPÄISCHE UNION

ELER

Europäischer Landwirtschaftsfonds für
die Entwicklung des ländlichen Raums



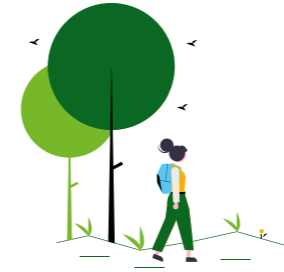
E P L R

Entwicklungsprogramm
für den ländlichen Raum
im Freistaat Sachsen
2014 - 2020

Europäischer Landwirtschaftsfonds für die Entwicklung des
ländlichen Raums: Hier investiert Europa in die ländlichen Gebiete

GENDERHINWEIS

Aus Gründen der besseren Lesbarkeit wird auf die gleichzeitige Verwendung weiblicher und männlicher Sprachformen verzichtet und das generische Maskulinum verwendet. Entsprechende Begriffe gelten im Sinne der Gleichbehandlung grundsätzlich für alle Geschlechter. Die verkürzte Sprachform beinhaltet keine Wertung.



6 – Wandern



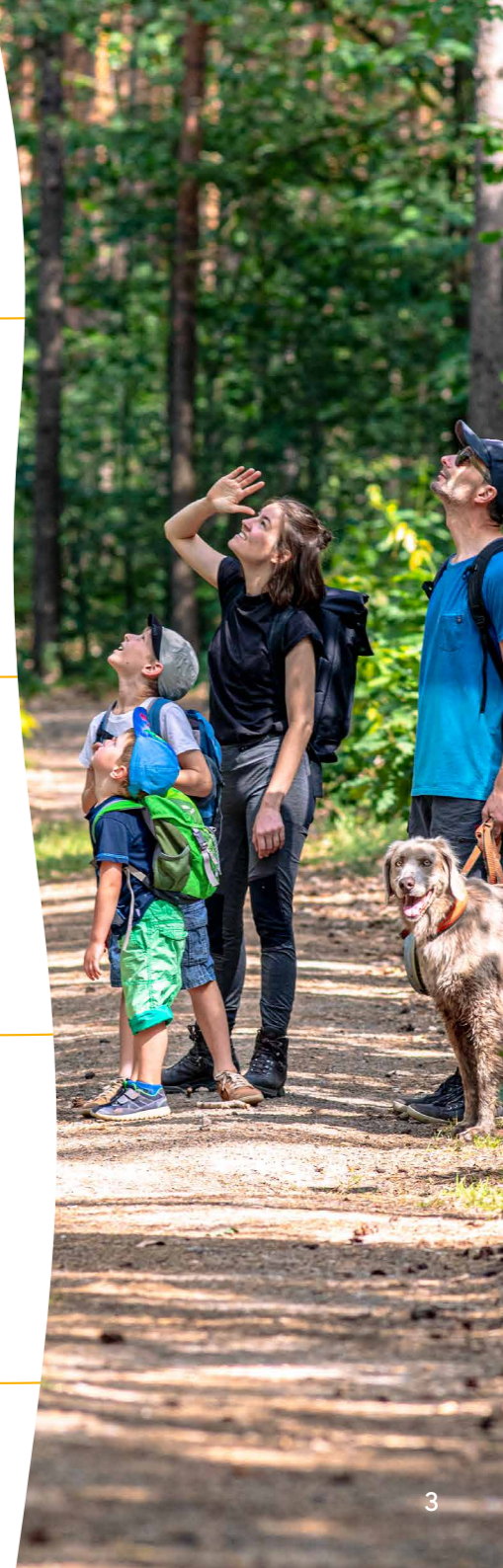
8 – Radfahren



10 – Wasser

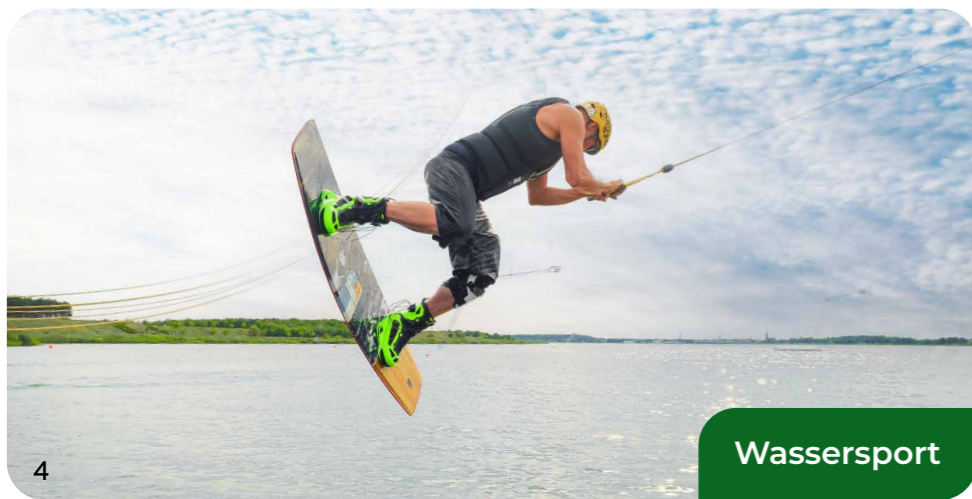


14 – Gesundheit





Wandern



Wassersport

Gesundheit



Vielfalt dicht an
dicht auf
770 km²

Radfahren



Der Naturpark

Glücklich sind die, die ihr Glück nicht nur suchen, sondern auch zu finden wissen. In diesem Sinne: Herzlich willkommen im Naturpark Dübener Heide – Sie haben Ihr Ziel erreicht.

Wie eine wohlgeformte Insel hebt sich der Naturpark Dübener Heide sanft aus dem mitteleuropäischen Flachland heraus. Ein Landschaft gewordenen Glücksfall für alle, die sich nach Entdeckungen oder Müßiggang im Grünen sehnen. Es ist die Vielgestaltigkeit von Flora und Fauna, die einem hier Schritt für Schritt ins Auge fällt. Buchen, Eichen, Heidekraut, Rotwild, Störche ... Bei so viel natürlicher Inspiration ist es ein Leichtes, den Trubel des Alltags hinter sich zu lassen. Durchatmen, eintauchen, ankommen – in der Schönheit des Naturparks und bei uns selbst.

Idyllische Ruhe und Abwechslung zugleich verspricht die Auszeit. Kein Widerspruch: Über die 77.000 Hektar des Naturparks ziehen sich ausgedehnte Waldgebiete und artenreiche Wiesen. Die Flusslandschaft zwischen Elbe und Mulde ist gezeichnet von unberührten Mooren, urigen Heidebächen und verwunschenen Weihern. Kranich und Seeadler sind hier zu Hause, mit etwas Glück lässt sich auch der Biber blicken. Diese Ursprünglichkeit ist eine Einladung, unseren eigenen Weg einzuschlagen: gemeinsam oder allein, zu Fuß, mit dem Rad oder auf dem Wasser.

Umrahmt wird der Naturpark Dübener Heide von großen Seen, deren Tagebauvergangenheit nur noch auf Infotafeln erkennbar ist. Naherholung und Naturerlebnisse liegen auch hier in der Luft – und im kühlen Nass. Wassersportaktivitäten, Angebote für Familien sowie kulturelle und kulinarische Häppchen bekräftigen die Lebensfreude der Region. Muskelkater und gute Laune inklusive.

Lebensfreude und Gesundheit haben sich ebenso die beiden Kurstädte Bad Dübener Heide und Bad Schmiedeberg auf ihre Fahnen geschrieben. Ob warme Moorbäder, achtsames Fastenwandern oder opulente Wellnessanwendungen – Körper und Seele haben hier die Wahl.

Der Naturpark Dübener Heide ist ein Quell an Möglichkeiten und dabei wundervoll unaufgeregt. Alles kann, nichts muss. Nur eins steht fest: Wer Erholung sucht, wird hier sein Glück finden.



Wandern

Auch Wanderlust verspürt?
 Alle unsere Wanderrouten finden Sie unter:
naturpark-duebener-heide.de/wandern

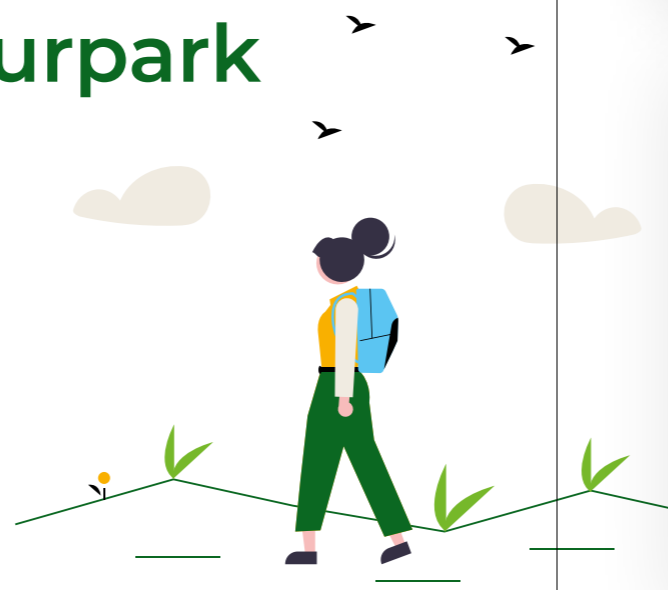
Wanderrouten im Naturpark

Großartiges zeigt sich immer schon im Kleinen. Wie, wenn nicht Schritt für Schritt und im eigenen Tempo, könnten wir diesen Entdeckungen am besten richtig nahekommen?

Zu Fuß offenbart uns der Naturpark Dübener Heide seine ganze Fülle im Detail. Wie eine schützende Hand liegen die Kronen von Eichen und Buchen über dem Weg, in kleinen Waldseen und Heidebächen spiegelt sich die Pracht des

Lebens wider. Nicht alles muss entdeckt werden, manches versteckt sich ganz bewusst. Aber genaues Hinschauen und Hinhören wird immer belohnt: Erhaben glitzert der Tau auf dem Moos; das Trompeten des Kranichs ruft uns in Erinnerung, dass wir hier nur Gast sind.

Schon eine halbe Stunde im Wald stärkt nachweislich die Gesundheit. Wer sich mehr Gutes tun möchte, ist herzlich eingeladen, länger zu bleiben.



Heide-Biber-Tour

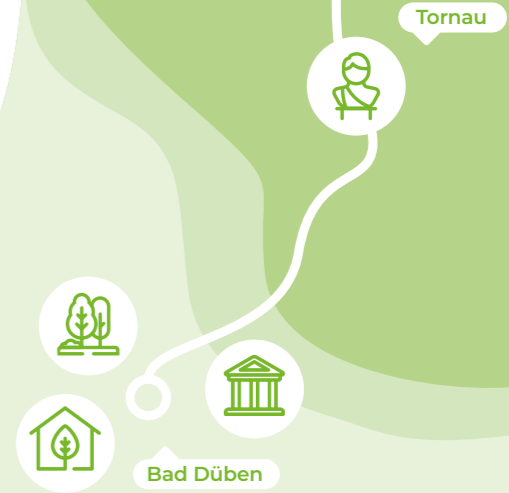
Der 30 Kilometer lange Qualitätswanderweg zwischen Bad Düben und Bad Schmiedeberg streift geschichtsträchtige Kultur und reizvolle Natur. Wald und offene Heidelandschaften wechseln sich auf dieser Route ab. Mit Ausdauer und ein bisschen Glück kann im Hammerbachtal nicht nur das Werk des Bibers in Form von Burgen und abgenagten Baumstämmen entdeckt werden, sondern auch der Meister höchstpersönlich.

Als Maskottchen »Billi Bockert« begleitet er einen Teil des Weges, um kleinen wie großen Wanderern mehr über seine Heimat, die Schönheit und den Reichtum der hiesigen Natur zu verraten.

Vorbei geht es auch an der Döbeltsmühle, am Wasserschloss Reinharz und am Vitriolteich. Nach diesem erlebnisreichen Wandertag kommt man mit einem beseelten Lächeln und dem Rufbus »Biber-Linie« bequem zum eigenen Ausgangspunkt zurück.

Sehenswürdigkeiten

- Aussichtsturm »Schöne Aussicht«
- Schloss Reinharz
- Holzskulpturenwiese Tornau
- Museumsdorf Dübener Heide
- NaturparkHaus Dübener Heide
- Landschaftsmuseum Burg Düben



Bad Schmiedeberg

Radfahren

Radtouren durch den Naturpark

Viele Wege führen zur Dübener Heide – und erlebnisreich durch sie hindurch. Auf zwei Rädern kommt man dabei nicht nur gut voran, sondern auch an großer natürlicher Vielfalt vorbei.

Ein sanfter Wind kühlt die Schweißperlen auf der Stirn, Lichtstrahlen brechen sich durch die mächtigen Baumkronen, zieren den Weg, der sich mit jedem Tritt in die Pedale neu vor uns ausbreitet. Auf dem Fahrrad oder dem E-Bike lässt sich die Größe und Vielgestaltigkeit des Naturparks Dübener Heide wohl am besten ermessen. Kilometer für Kilometer geht es vorbei an ruhigen Waldabschnitten

und beeindruckenden Bergbaufolgelandschaften, an beschaulichen Dörfern, eleganten Flussläufen und üppigen Wiesen.

Ob als Teilstrecke einer größer angelegten Radwanderung – der Elberadweg und der Radweg Berlin-Leipzig sind hier gut angebunden – oder als gemütliche Spritztour ins Grüne: Abseits viel befahrener Straßen finden sich zahlreiche Naturschönheiten und Erlebnisräume. Verweilen ist also ausdrücklich erwünscht, spätestens an einer der gemütlichen Einkehrmöglichkeiten, die entlang des Radwegenetzes Abkühlung und Stärkung versprechen.



Weitere Ideen fürs Zweirad?

Alle E-Bike-Strecken sind auch auf den Tourenportalen Komoot und Outdooractive hinterlegt. Und natürlich auf unserer Website: naturpark-duebener-heide.de/radfahren

See Wald Eisen Tour






Mit dieser interessanten Strecke gelingt sowohl der Bogen zwischen den namensgebenden Elementen als auch der zwischen »typisch Dübener Heide« und herausstechenden Aha-Effekten. Doch der Reihe nach.

Auf 35 Kilometern geht es durch viel Wald, idyllische Dörfer und vorbei an romantischen Waldseen mit feinem Sand, die Lust auf ein Picknick oder eine Schwimmrunde machen. Familien können sich zudem auf das Waldhaus in Bergwitz freuen. Hier gibt es einen großen Spielplatz zum Austoben und eine Ausstellung, die die Verbindung von Wald, Wasser und Mensch kindgerecht unter die Lupe nimmt.

In Ferropolis, der »Stadt aus Eisen« wird schließlich das letzte Element in beeindruckender Größe erfahrbar. Die Bergbaufolgelandschaft mit ihren riesigen Baggern und dem Gremminer See ist eine echte Besonderheit der Dübener Heide. Hier lässt es sich wunderbar staunen, baden und campen.

Übrigens: Die Strecke ist keine Rundtour, jedoch lassen sich Start- und Zielpunkt sehr gut mit Bus und Bahn erreichen.

Sehenswürdigkeiten

-  Ferropolis – Stadt aus Eisen
-  Buchdruckmuseum Gräfenhainichen
-  Paul-Gerhardt-Kapelle Gräfenhainichen
-  Bergwitzsee Resort
-  Waldhaus am Bergwitzsee

Bergwitz



Gräfenhainichen





Wasser

Wasseraktivitäten im Naturpark

Stille Wasser oder spritziges Vergnügen im kühlen Nass? Die Auswahl ist tatsächlich groß und manchmal auch sehr tief. Selbst wenn die Wahl nicht leichtfällt: Eine Tour lohnt sich so oder so.

Auch für Freunde des feuchten Elements lässt der Naturpark Dübener Heide keine Wünsche offen. Im »Zweistromland« zwischen Mulde und Elbe kann man sich beim Paddeln auf den beiden »Großen« treiben lassen, während die Auenlandschaft herrschaftlich vorüberzieht. Beim Gang an Land des Naturparks warten kleine verwunschene Waldseen und übermütige Heidebäche auf ihre staunenden Beobachter.

Wer sportliche Herausforderungen sucht, wird sie spätestens in der umliegenden Seenlandschaft finden. Das ehemalige Braunkohlerevier hat sich über viele Jahre hinweg zu äußerst attraktiven und bei Anwohnern wie Ausflüglern beliebten Wasserbiotopen gemausert. Ein echter Grund zur Freude. Und genau der richtige Ort für zahlreiche Freizeitaktivitäten wie Schwimmen, Segeln, Wakeboarden und Stand-up-Paddling. Eintauchen ist auch hier ganz klar erlaubt.



Ganz in ihrem Element ...

Bergwitzsee

Seine ausgezeichnete Wasserqualität macht den 180 Hektar großen Bergwitzsee, im nördlichsten Zipfel des Naturparks, zu einem beliebten Ausflugsziel für Wasserratten, Segler, Surfer und Stand-up-Paddler. Die schwimmenden Ferienhäuser sind eine Einladung, auch mal ein paar Tage länger zu bleiben.

Gremminer See

Eine Kulisse der besonderen Art bietet der Gremminer See mit 540 Hektar Wasserfläche und Ferropolis. Hier kann man eintauchen und staunen. Denn die lauschig grünen Badestellen werden durch imposante Braunkohlebagger und andere stählerne Giganten der vergangenen Tagebauära kontrastiert.

Gröberner See

Naturverbundenheit lässt sich am Gröberner See, am westlichen Rand des Naturparks leben. Ruhesuchende, Familien und Wassersportler finden hier Entspannung und Spaß am kühlen, 370 Hektar großen Nass. Für längere Aufenthalte bietet das Ferienresort komfortabel Platz.

Großer Goitzschese

Sowohl für Sonnenbader als auch für Wassersportler ist der Große Goitzschese im Südwesten des Naturparks ein lohnenswertes Ziel: 1350 Hektar groß und mit mehreren Badestellen sowie dem Wassersportzentrum und einem modernen Wakepark. Hier können Entspannung getankt und Energie rausgelassen werden.

Kiessee Eilenburg

Freizeit am Wasser und für jeden Geschmack gibt's am 130 Hektar großen Kiessee in Eilenburg, ein Stück südlich des Naturparks gelegen. Pures Badevergnügen, Spielplatzabenteuer und Wasserskianlage garantieren eine tolle Zeit am und im kühlen Nass. Auch ein Spaziergang um den See lohnt sich.

Muldestausee

Im Südwesten des Naturparks stoßen Wassersportbegeisterte auf das Paradies Muldestausee mit 630 Hektar Wasserfläche. Hier werden regelmäßig Segelregatten, Wettbewerbe im Drachenbootfahren sowie Kanu- und Ruderwettkämpfe abgehalten. Sport frei!

Noch mehr Wasser gefällig?

Weitere Empfehlungen unter:
naturpark-duebener-heide.de/wasseraktivitaeten





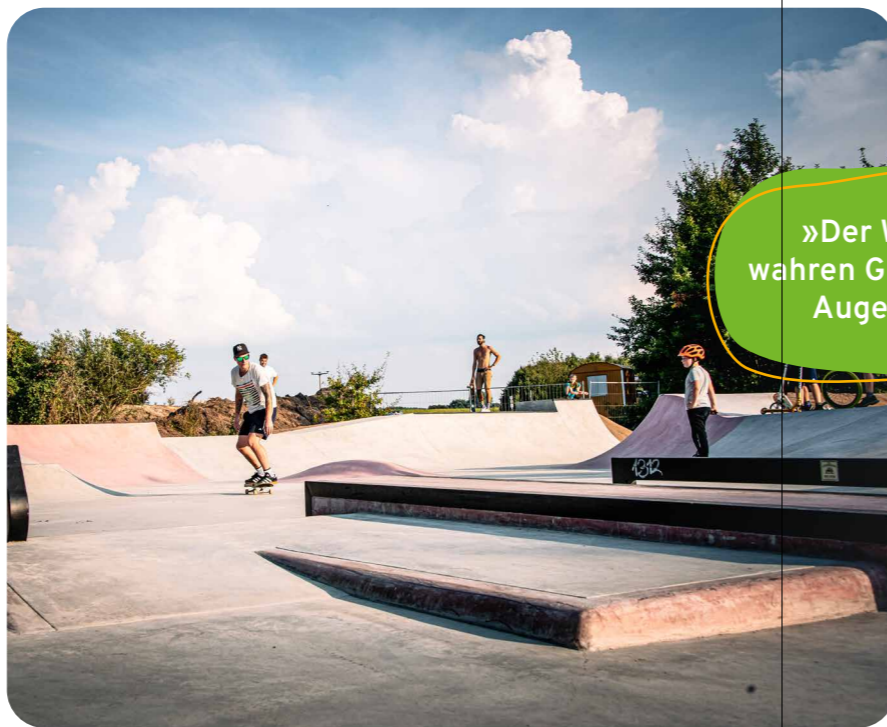
»Freunde sind Menschen, die dir den Weg nicht zeigen, sondern ihn einfach mit dir gehen.«



»Jeder sieht ein Stückchen Welt. Gemeinsam sehen wir die ganze.«



Gemeinsame Erlebnisse in der Natur machen glücklich!



»Der Weg zum wahren Glück liegt im Augenblick.«





Gesundheit

Kurstadt Bad Düben

Klein, vielseitig, liebenswert – das ist Bad Düben, davon sind Einwohner wie Besucher überzeugt. Die Stadt an der Mulde ist auch das namensgebende Tor zum Naturpark Dübener Heide und beliebte Reisestation auf Rad- und Wanderwegen.

Und die charmante Stadt kann noch mehr: Als staatlich anerkannter Kurort kennt sie sich mit Gesundheit, Erholung und Entspannung aus. Ob bei Wellness- und Beauty-Anwendungen im HEIDE SPA, auf dem Moorerlebnispfad, im Kurpark oder im NaturSportBad – Körper und Seele finden in Bad Düben zusammen und tanken hier neue Kraft.

Das wissen auch die Gästeliebhaber der Stadt. Die zwei Ziegenböckchen im Rathausturm schauen zu jeder vollen Stunde stolz auf »ihr Bad Düben«: auf die sorgfältig restaurierte Altstadt mit den kleinen Geschäften bis hinüber zur Burg Düben mit dem Landschaftsmuseum der Dübener Heide. Historisch interessant sind auch die fünf Mühlen, die von altem Handwerk viel zu berichten wissen.

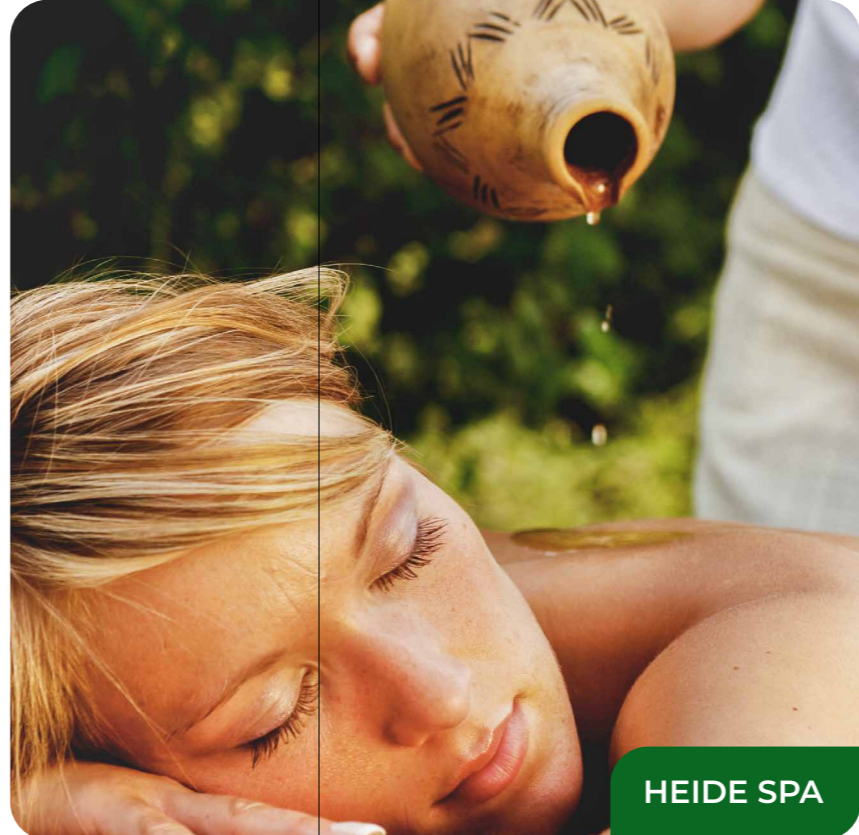
In der Muldestadt gibt es also eine Menge zu entdecken. Und das Beste daran? Die Gesundheit kommt hierbei keinesfalls zu kurz.



Burg Düben



Moorerlebnispfad



HEIDE SPA



NaturSportBad

Mehr Ideen für eine Erlebnisreise nach Bad Düben?
bad-dueben.de/tourismus-freizeit



SupaGolf



Obermühle im Museumsdorf

Mehr Ideen für einen unvergesslichen Aufenthalt in Bad Schmiedeberg?

bad-schmiedeberg.de/tourismus



Kurhaus



Margarethenbrunnen



Kneipp-Anlage



Radfahrerdenkmal



Kurzentrum mit Gradierwerk



Gesundheit

Kurstadt Bad Schmiedeberg

Den dreifachen Prädikatstitel »Staatlich anerkanntes Moor-, Mineral- und Kneippheilbad« darf in Deutschland nur eine Stadt tragen: Bad Schmiedeberg. Doch von Eitelkeit keine Spur; der Kurort präsentiert sich überaus sympathisch, lebensnah und gastfreundlich.

Gäste zieht es vor allem wegen der malerischen Lage und der vielseitigen Gesundheits- und Wellnessangebote nach Bad Schmiedeberg. Dank Eisenmoorbad, Kneipp-Therapiezentrum, Fastenwandern und herrschaftlichem Kurpark fallen hier Genesung und Erholung garantiert nicht schwer.



Schloss Reinharz

Die sympathische Atmosphäre der Stadt tut ihr Übriges: Man fühlt sich rundum wohl und verweilt gerne an einem der vielen lauschigen Plätzchen.

Auch für historisch Interessierte gibt es hier einige Schätze zu entdecken. Alte Hofkirchen, barocke Bürgerhäuser, der Trinktempel, das Wasserschloss und das imposante Jugendstil-Kurhaus können Stadtgeschichte(n) erzählen. Anschauliche Zeitreise inklusive.

Fazit? Bad Schmiedeberg ist ein Kurort, der Körper und Geist gleichermaßen inspiriert.

Engagierte Naturtalente

Die nahezu unberührte Schönheit und Vielfalt der Natur lassen Anwohner wie Ausflügler nicht unbeeindruckt. Vielen von ihnen bringen sich für den Schutz des Naturparks im Trägerverein Dübener Heide e.V. oder mit ehrenamtlicher Tatkraft ein.

Niemand allein kann die Welt retten, aber gemeinsam könnte man schon mal vor der eigenen Haustür anfangen. Das haben die Bewohner des Naturparks Dübener Heide bereits vor vielen Jahren erkannt. Sie haben die Ärmel hochgekrempelt und losgelegt: mit konkretem Naturschutz und gezielter Bildungsarbeit.

»Verliebt, verlobt, verheiratet« ist hier ein gern genutztes Motto. Und es zeigt Wirkung: Mittlerweile sind auch viele auswärtige Besucher des Naturparks zu offiziellen »Heidefreunden« geworden, die für Wald und Flur tatkräftig mit anpacken oder sich im Verein engagieren.

Die Freiwilligeneinsätze sind bunt und vielschichtig. Beim Heidekraut-Aktionstag werden junge Bäume und Sträucher umsichtig entfernt, damit sich die Heide ungehindert entfalten kann. An anderer Stelle werden Nistkästen gebaut und angebracht, Bäume gepflanzt, Rasthütten repariert. Wildkatzen-Monitoring und Biberrevierkontrollen sind zwar schon etwas für Fortgeschrittene, aber eins eint all diese Arbeiten. Sie schaffen sichtbare Ergebnisse, stiften Sinn und schweißen zusammen. Klar ist: Nur gemeinsam kann der Naturpark ein Wohlfühlort bleiben, der Sehnsucht weckt.

»In der Gemeinschaft wird aus vielen Ichs ein Wir.«
ERWIN RINGEL

Der Verein Dübener Heide e.V.

Gemeinsam etwas Großes bewirken zu können, hat Tradition in der Region. 1990 fanden sich Anwohner und Freunde der Dübener Heide zusammen, um die vielfältige Landschaft vor dem Abbau durch die Braunkohleindustrie zu schützen. Mit Erfolg: 1992 wurde der bundesländerübergreifende Naturpark Dübener Heide gegründet, getragen vom Verein Dübener Heide e.V.

Seither versteht sich die Dübener Heide auch als Raum des Miteinanders und der Möglichkeiten. Sie ermutigt und befähigt uns, die Zukunft unserer Heimatregion selbst in die Hand zu nehmen und zu gestalten: aktiv, verantwortungsvoll und nachhaltig.



Biberrevierkartierung



Heidekraut-Aktionstag



Baumpflanzaktion



Müllsammelaktion

Lust auf ein aktives »Wir« für den Naturpark?

Engagieren Sie sich im Naturpark Dübener Heide oder in den vielen Vereinen der Region: naturpark-duebener-heide.de/engagement



Wiesenmähd

Der Naturpark in Zahlen und Fakten



1992 wird die Dübener Heide Naturpark



2 Bundesländer (Sachsen und Sachsen-Anhalt)



3 Landkreise sowie 15 Kommunen



ca. 65.000 Einwohner im Naturpark Dübener Heide



77.000 Hektar Fläche (davon 87% Schutzgebiete)

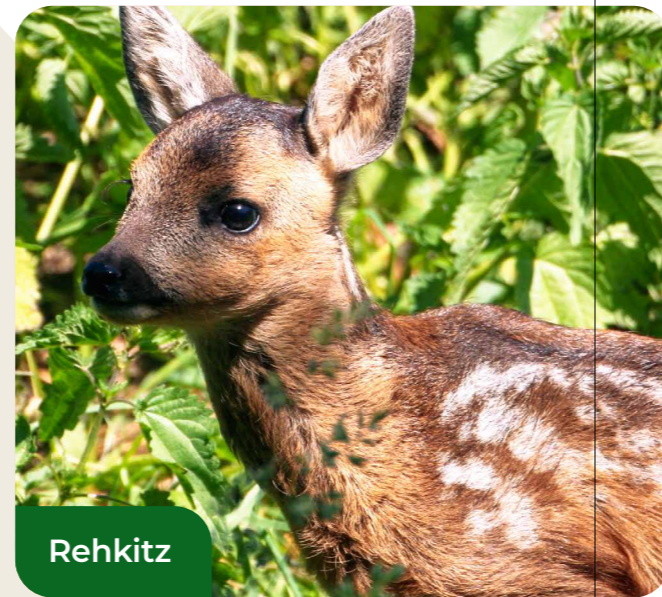


66% Wald, 29% landwirtschaftliche Nutzung

Die »Perle der Dübener Heide«

Im Süden der Naturparkregion befindet sich das Presseler Heidewald- und Mooregebiet – eine Landschaft mit besonders wertvoller Naturlandschaft:

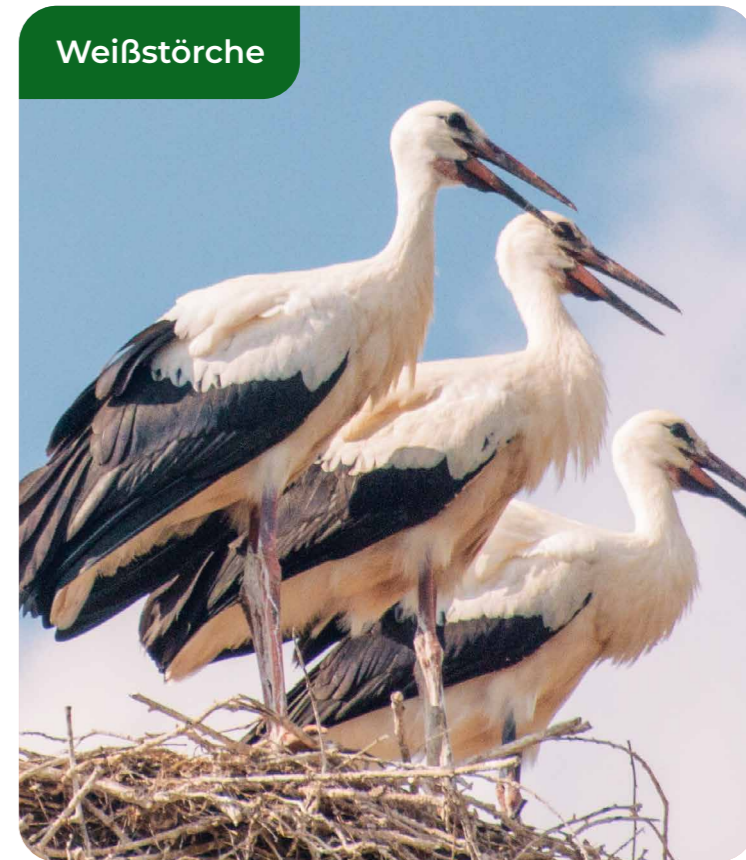
- mehr als 6.000 Hektar Fläche
- Moore, Sümpfe, vielfältige Wälder, Teiche und Bäche
- Lebensraum zahlreicher Tier- und Pflanzenarten, die andernorts schon selten oder ausgestorben sind
- südwestlichster Brut-, Sammel- und Rastplatz des Kranichs in Deutschland



Rehkitz



Biber



Weißstörche



Heidekraut



Sonnentau

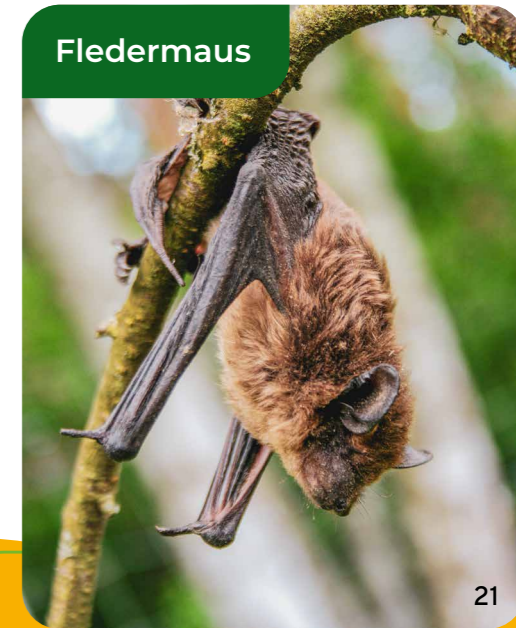
Tipp: Im Frühjahr und Herbst können Kraniche von einer Plattform im Presseler Heidewald- und Mooregebiet bei Torfhaus beobachtet werden.



Arnika



Kranichbrutgebiet



Fledermaus

Bad Dübener Heide

- 📍 NaturparkHaus, Neuhofstraße 3a
04849 Bad Dübener Heide
- ☎ 034243 52886
- 🌐 bad-dueben.de

Bad Schmiedeberg

- 📍 Kurpromenade 1
06905 Bad Schmiedeberg
- ☎ 034925 62010
- 🌐 bad-schmiedeberg.de

Bitterfeld-Wolfen

- 📍 Markt 7
06749 Bitterfeld-Wolfen
- ☎ 03494 6660318
- 🌐 bitterfeld-wolfen.de

Delitzsch

- 📍 Schloßstraße 31
04509 Delitzsch
- ☎ 034202 67237
- 🌐 delitzsch.de

WelterbeRegion Anhalt-Dessau-Wittenberg

- ☎ 03491 402610
- ✉ info@anhalt-dessau-wittenberg.de
- 🌐 anhalt-dessau-wittenberg.de

NaturparkHaus Dübener Heide

- Außerschulischer Lernort, interaktive Dauer-/Sonderausstellungen, Sitz der Naturparkgeschäftsstelle Sachsen und Touristinformation Stadt Bad Dübener Heide
- 📍 Neuhofstraße 3a, 04849 Bad Dübener Heide
- ☎ 034243 72993
- ✉ naturparkhaus@naturpark-duebener-heide.de
- 🌐 naturpark-duebener-heide.de

Dessau

- 📍 Ratsgasse 1
06844 Dessau-Roßlau
- ☎ 0340 88292000
- 🌐 visitdessau.com

Dommitzsch

- 📍 Markt 3
04880 Dommitzsch
- ☎ 034223 43924
- 🌐 dommitzsch.de

Eilenburg

- 📍 Torgauer Straße 49
04838 Eilenburg
- ☎ 03423 652226
- 🌐 eilenburg.de

Gräfenhainichen

- 📍 August-Bebel-Straße 24
06773 Gräfenhainichen
- ☎ 034953 257620
- 🌐 graefenhainichen.de

Leipzig Region

- ☎ 0341 7104 260
- ✉ info@ltm-leipzig.de
- 🌐 leipzig.travel

Haus am See Schlaitz

- Außerschulischer Lernort, Informationszentrum für Umwelt und Naturschutz
- 📍 Am Muldestausee 2
06774 Muldestausee, OT Schlaitz
- ☎ 034955 21490
- ✉ info@informationszentrum-hausamsee-schlaitz.de
- 🌐 informationszentrum-hausamsee-schlaitz.de

Lutherstadt Wittenberg

- 📍 Schloßplatz 2
06886 Lutherstadt Wittenberg
- ☎ 03491 498610
- 🌐 lutherstadt-wittenberg.de

Torgau

- 📍 Markt 1
04860 Torgau
- ☎ 03421 70140
- 🌐 tic-torgau.de

Wörlitz

- 📍 Kirchgasse 35
06785 Oranienbaum-Wörlitz
- ☎ 034905 31009
- 🌐 welterbe-gartenreich.de

**Dübener Heide
NATURPARK****Waldhaus am Bergwitzsee**

- Außerschulischer Lernort, Informationszentrum mit Ausstellungs- und Erlebnisbereich
- 📍 Wörlitzer Straße 63
06901 Kemberg, OT Bergwitz
- ☎ 034921 61570
- ✉ info@waldhaus-am-bergwitzsee.de
- 🌐 stadt-kemberg.de/tourismus/waldhaus

Impressum

NATURPARK | VEREIN DÜBENER HEIDE E.V.

Büro Sachsen-Anhalt – Krinaer Straße 2, 06772 Gräfenhainichen, OT Tornau, 034243 50 881
Büro Sachsen – NaturparkHaus, Neuhofstraße 3a, 04849 Bad Dübener Heide, 034243 72 993

Herausgeber LEADER Aktionsgruppen Naturpark Dübener Heide Sachsen/Sachsen-Anhalt in Zusammenarbeit der Kooperationspartner Stadt Gräfenhainichen (Markt 1, 06773 Gräfenhainichen) und Verein Dübener Heide e.V.
Konzeption/Inhalt Claudia Evers | **Text** wortundgut.de | **Gestaltung** MARKOV&MARKOV
Druck MaXxPrint GmbH – Auflage: 17.000 Stück, 2023

Bildnachweise Archiv Naturpark Dübener Heide, Adobe Stock – Astarot (S. 12 Pärchen im Wald), A. Benda (S. 17 Schloss Reinharz, S. 21 Heidekraut), Eisenmoorbad Bad Schmiedeberg-Kur-GmbH – G. Obst (S. 16/17 Kurzentrum mit Gradierwerk), Eisenmoorbad Bad Schmiedeberg-Kur-GmbH – M. Knoch (S. 17 Salzinhalation), Elbetal Fotografie/neuland+ (S. 3 aufschauende Wandergruppe, S. 4 Junge mit Rucksack, S. 6 Wanderfoto mit Hund, S. 12 Baumtheater), Fotostudio Rampenlicht (S. 12/13 Skateanlage), Fouad Vollmer Werbeagentur (S. 21 Kranichbrutgebiet), Freepik (S. 4/5 Fläschchen, S. 13 Nordic Walking), Freepik – Iagci (S. 20 Arnika), H. Stelter (S. 15 Obermühle), HEIDE SPA (S. 15 NaturSportBad), HEIDE SPA – U. Bresack (S. 14/15 Siusili-Öl-Massage), H. Rebsch (S. 4 Wakeboarder), K. Biermann-Jung Kommunikation und Film (S. 14 Luftbild Bad Dübener, S. 15 SupaGolf-Foto), LTM – T. Williger (S. 8 Radfahrerinnen), Naturpark Dübener Heide – Janine Meißner (S. 20/21, Rehkitz, Fledermaus, Biber, Sonnentau), R. Gottwald (S. 21 Störche), Stadtverwaltung Bad Dübener Heide – F. Höhler (S. 14/15 Moorerlebnispfad), StegnerPlan – J. Stegner (S. 18 Biberrevierkartierung), WelterbeRegion Anhalt-Dessau-Wittenberg e.V. – U. Weigel (S. 1 Titelfoto, S. 4/5 Familie vor Karte, S. 10 Kajak, S. 11 Standup Paddeln, S. 12 Zelten, S. 12 Strand, S. 12/13 Waldhaus, S. 13 Radfahren, S. 13 Vater und Kind, S. 14 Burg Dübener Heide, S. 16 Kurhaus, S. 16 Margarethenbrunnen, S. 16 Kneipp-Anlage, S. 16/17 Radfahrdenkmal)

Haftungshinweis Alle Informationen in dieser Publikation sind nach bestem Gewissen recherchiert und dargestellt. Jedoch wird keine Gewähr für Richtigkeit und Vollständigkeit übernommen. Änderungen sind vorbehalten. Veröffentlichungen und Nutzung von Daten sind auch auszugswise nur mit Genehmigung des Herausgebers gestattet.

naturpark-duebener-heide.de



Zuständig für die Durchführung der ELER-Förderung im Freistaat Sachsen ist das Staatsministerium für Energie, Klimaschutz, Umwelt und Landwirtschaft, Referat Förderstrategie, ELER-Verwaltungsbehörde.



Dübener Heide

NATURPARK

naturpark-duebener-heide.de